

Arbeitgeber- Attraktivität & soziale Medien

Potenziale im Employer Branding & Recruiting

Eyleen Sinnhöfer

ThAFF Praxisaustausch





Arbeitgeber Strategie



Employer Branding



Recruiting

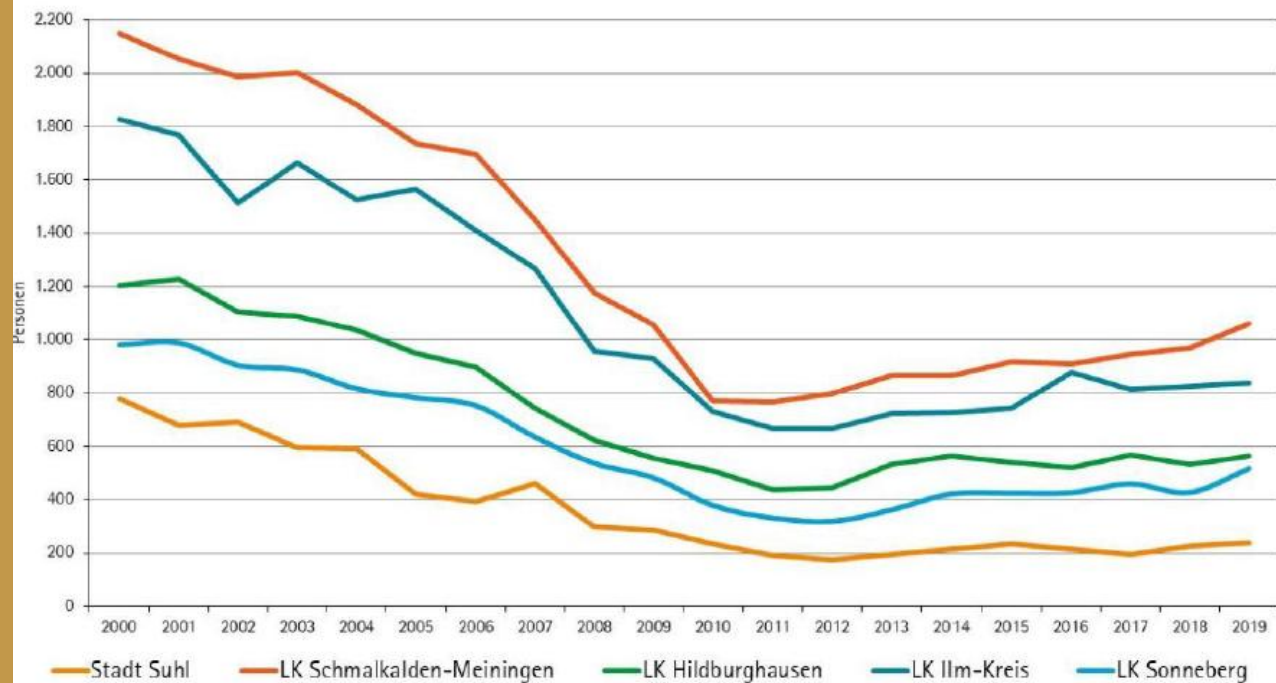
Unsere Expertise

Arbeitgeber attraktiver
machen und passender
Teammitglieder gewinnen.
Nachhaltig, pragmatisch &
ergebnisorientiert.



Wie würdet ihr mit nur 50 % des Personals agieren?

Entwicklung der Abgänger aus allgemeinbildenden Schulen in Südthüringen,
2000-2019



Quelle: Thüringer Landesamt für Statistik

www.suhl.ihk.de



- / Schulabgänger der allgemeinbildenden Schulen in der Zeit von 2000 – 2019, minus 53,7%
- / Auf 100 Altersbedingte Abgänge kommen bis 2035 nur 48 Nachfolger aus dem Bildungssystem

Social Media organisch nutzen

Attraktivität erlebbar

machen

“Tue Gutes und sprich darüber.”

Ziele & Erwartungshaltung

Von “Reklame” zu “Beziehungsaufbau”

1. Bekanntheit erhöhen
2. Netzwerk ausbauen
3. Persönlich in Erinnerung bleiben
4. Sympathie & Vertrauen steigern
5. Kultur & Leistung erlebbar machen

Gerade in wirtschaftlich fordernden Zeiten auch für B2B Unternehmen vertrieblich wichtig.



Welche Plattform passt zu unseren Zielen & unserer Zielgruppe?



Facebook

Für Traditionelle
Zielgruppen

Zielgruppe:

- 44 Mio. aktive Nutzer in Deutschland
- Hauptzielgruppe 30-49 Jahre, aber auch Ü50

Wichtigste Funktionen:

- Post, Video, Story
- (regionale & thematische Gruppen)



Instagram

Für die breite
Zielgruppen nützlich

Zielgruppe:

- 32 Mio. aktive Nutzer in Deutschland
- Hauptzielgruppe: 18-39 Jahre

Wichtigste Funktionen:

- Posts, Reels, Stories, Highlights, Live, Messaging



YouTube

Als Infoplattform

Zielgruppe:

- 68 Mio. aktive Nutzer in Deutschland
- Hauptnutzergruppe 25 bis 45 Jahre

Wichtigste Funktionen:

- Videos, Shorts



LinkedIn

Das B2B Netzwerk

Zielgruppe:

- 22 Mio. aktive Nutzer in Deutschland
- GFs, Führungskräfte, Akademiker uvm.

Wichtigste Funktionen:

- Posts, Events, Umfragen, Dokumente, Nachrichten



TikTok

Für junge Zielgruppen

Zielgruppe:

- 23 Mio. aktive Nutzer in Deutschland
- 73 % sind 16-29 Jahre alt
- 37 h Nutzung/ Monat

Wichtigste Funktionen:

- Videos

Social Media Recruiting

Bewerber gezielt

ansprechen

Anzeigenkampagnen und Direktansprachen

Zielgruppe

Candidate Persona

Welche Motive treiben den/
diejenige an?

Wo will die Person hin &
wovon weg?



Name ...

Alter ...

Job/ Verdienst ...

Wie ich lebe / Wo man mich trifft

- ...

Meine beruflicher Werdegang

- ...

Meine Fähigkeiten/ Stärken

- ...

Meine persönlichen Ziele/ Träume

- ...

Was mich zurzeit frustriert

- ...

Was ich mir erhoffe/ Warum ich mich bewerbe

- ...

Laufzeit: November bis Januar 2024

Kampagnenbeispiel Produktion

Problem:

- ✗ Keine regionale Sichtbarkeit als Arbeitgeber
- ✗ Keine Kapazitäten für zeitnahes Bewerbermanagement

Ergebnisse mit Intent Brands:

38

Bewerbungseingänge in 3 Wochen

21

davon im Telefoninterview

6

davon im Vorortinterview

2 Zusagen nach 3 Wochen Kampagnenlaufzeit

Nach 6 Monaten – ALLE Vakanzen im Betrieb besetzt
und Team optimiert

Zeitersparnis durch Intent Brands Bewerberservice:
7 Stunden/Woche

Samson CERA System Verschleißschutz GmbH
Anzeige · 🌐

✅ 38-Stunden-Woche & 30 Tage Urlaub
Keine Nachtschichten ✅ Quereinsteiger willkommen!

Du hast Erfahrung in der #Fertigung oder bist handwerklich geschickt? Dann verstärke jetzt unser Team an unserem neuen Standort in #Hermsdorf - direkt am Globus! 📍

Informier Dich jetzt! 📩

*m/w/d

MITARBEITER PRODUKTION (m/w/d)
- auch Quereinsteiger -

IN HERMSDORF AM GLOBUS

📄 Tarifvertrag mit Zuschlägen, Urlaubs- & Weihnachtsgeld

🌐 38h Woche und 30 Tage Urlaub

🏭 Hightech-Maschinen an unserem neu gebauten Standort

stellen.app
Mitarbeiter Produktion - auch Quereinsteiger... Mehr dazu

Für die Vorschau bitte
auf die Bilder klicken

Strategische Personalgewinnung

Alle Folien digital erhalten via QR Code



Eure Ansprechpartnerin

Eyleen Sinnhöfer

office@intent-brands.de

03681 - 8877007

Steinweg 32 | 98527 Suhl
Anger 43 | 99084 Erfurt

www.intent-brands.de

