



Bundesministerium  
für Arbeit und Soziales



# Das INQA-Netzwerkbüro

Wir unterstützen Netzwerke!

Agnese Lahr  
INQA-Netzwerkbüro

## 1

Netzwerke: Chancen und Herausforderungen

## 2

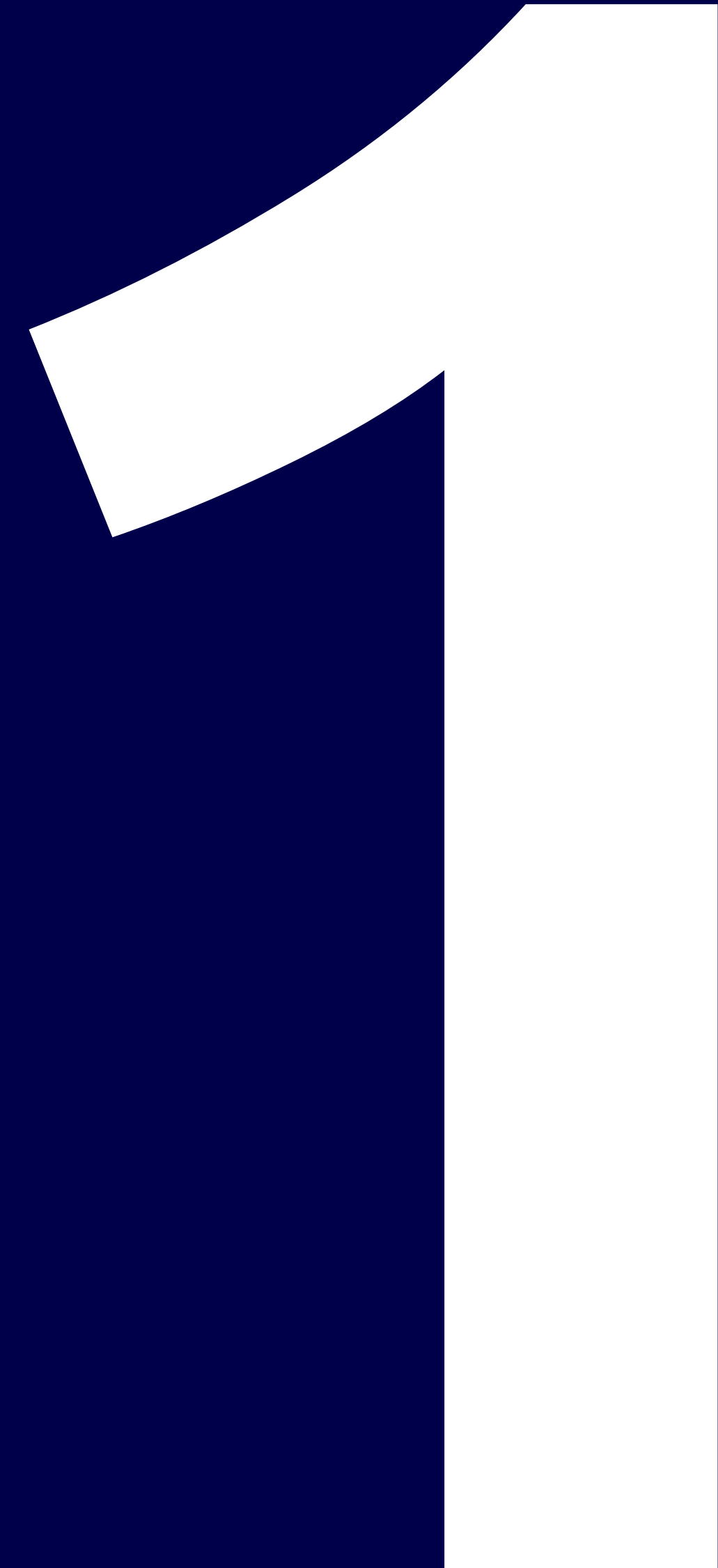
Das INQA-Netzwerkbüro:  
für Netzwerke und Transfer

## 3

Ansprechpartner\*innen im  
INQA-Netzwerkbüro

1 —

# Netzwerke: Chancen und Herausforderungen



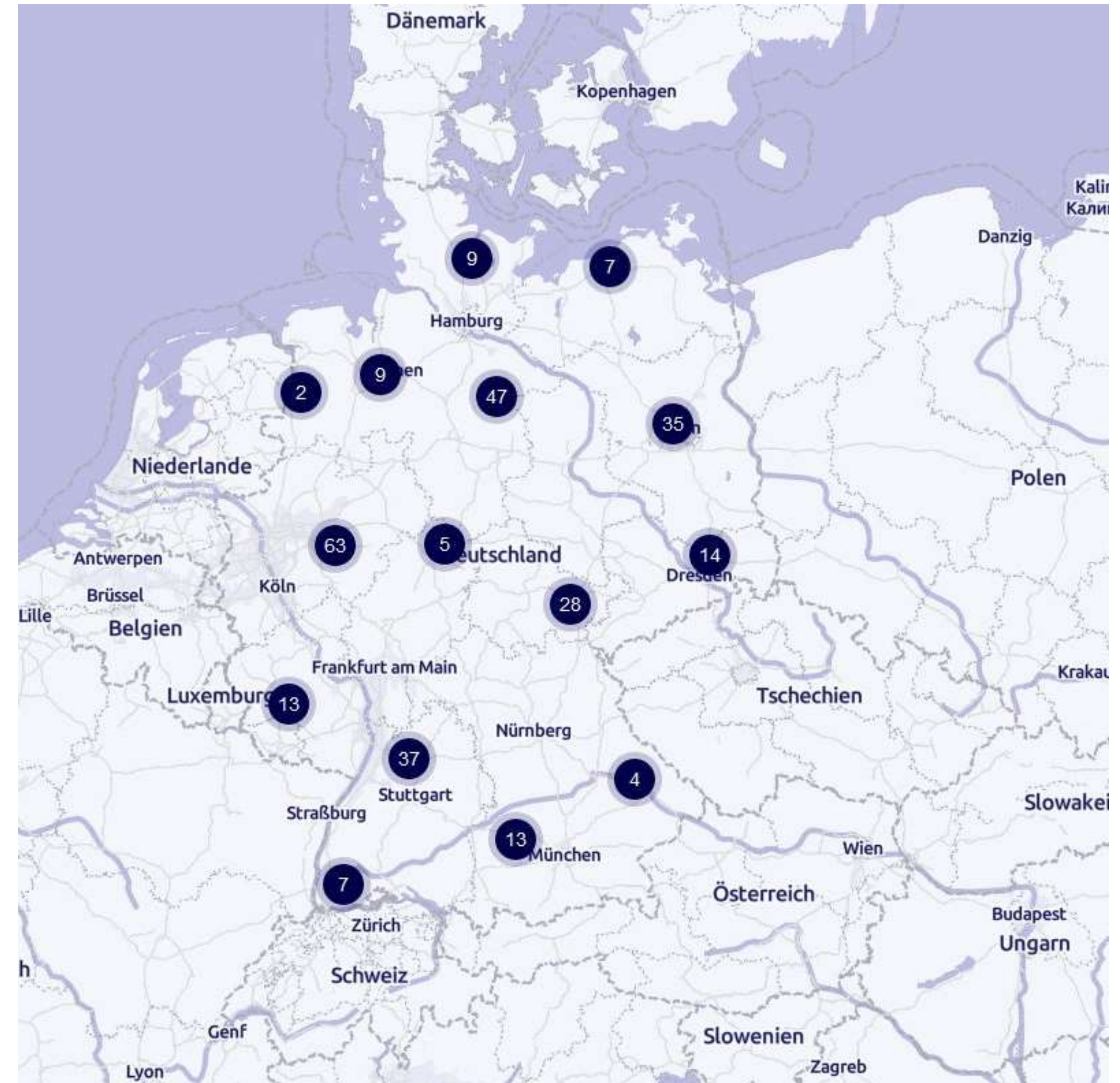


**„Netzwerk ist die Antwort.  
Was ist die Frage?“**



# Netzwerke: Vielfalt im Fokus

- **Mitglieder:** Unternehmen, Institutionen
- **Fokus:** Unternehmens- oder Branchennetzwerke, Themennetzwerke, Metanetzwerke, INQA-Netzwerke
- **Finanzierung:** Mitgliederfinanzierung, Mischfinanzierung (öffentlich/privat), öffentliche Finanzierung (Landkreis/Bundesland/Bund/ESF), Ehrenamt
- **Geographischer Bezug der Netzwerkarbeit:** Landkreis(e); Bundesland; bundesweit; übernational in den Grenzregionen





# Konkrete Vorteile der Netzwerkarbeit

- Gemeinsam stark – Netzwerke setzen mit ihren Angeboten dort an, wo die individuelle Reichweite aufhört
- Kooperation stärkt Erfolgchancen von Branchen und Regionen (u.a. durch bessere Verbreitung von Informationen und Sichtbarkeit/Erreichbarkeit der Zielgruppen)
- Netzwerke sind häufig Schnittstellen zu öffentlichen Institutionen und Unternehmen







## Was macht ein erfolgreiches Netzwerk aus?

In meiner Arbeit erlebe ich immer wieder, dass erfolgreiche Netzwerke nicht nur auf gemeinsamen Interessen und Herausforderungen beruhen, sondern vor allem auf drei Schlüsselfaktoren:

- ✓ **Vertrauen** - Ohne Vertrauen kann es keine wirkliche Zusammenarbeit geben. Sie entsteht durch Zuverlässigkeit, Transparenz und gegenseitigen Respekt.
- 🎯 **Gemeinsame Aktionen** - Wenn alle an einem Strang ziehen und das gleiche Ziel verfolgen, wird aus Zusammenarbeit echte Wirkung.
- 💬 **Gute Kommunikation** - Offener Dialog, klare Erwartungen und Zuhören sind entscheidend, um Missverständnisse zu vermeiden und Synergien zu schaffen.



## Was sind die Herausforderungen?

**Fehlendes Engagement & Passivität**

Mitglieder nehmen nur teil, ohne aktiv beizutragen, das Netzwerk verliert schnell an Nutzen

**Konkurrenzdenken**

Institutionen achten mehr auf ihre eigenen Vorteile, anstatt Wissen zu teilen, das Netzwerk wird geschwächt

**Unklare Ziele & Zielgruppe**

Ohne klare Zielsetzungen fehlt die Orientierung, das Netzwerk wird beliebig und ineffektiv

**Mangel an Führung**

Netzwerke brauchen starke Impulsgeber, die Diskussionen lenken und Aktivitäten vorantreiben



# Wachstumsregion Ems-Achse

## Fachkräftenetzwerk mit 850 Mitgliedern

- Bündnis von Unternehmen, Landkreisen, Kommunen, Städten, Institutionen, Kammern, Verbänden, Hochschulen in Ostfriesland
- Themen: Fachkräfte, Infrastruktur und Netzwerkbildung
- **Angebote:** gemeinsames Job- und Weiterbildungsportal, Vernetzungsformate, Stärkung des Wirtschaftswachstums
- Lenkungsgruppe, Koordinator, Struktur, Aktivitäten für die Zielgruppen, Kommunikation der Erfolge





# Nordsee Kollektiv

## Fachkräftenetzwerk mit 5 Mitgliedern

- Hotel- und Gastronomiebetriebe in St. Peter-Ording
- Ziel ist die langfristige Bindung der Fachkräfte - Kooperation statt Konkurrenz
- **Angebote:** Crew House, Power House, gemeinsame Ausbildungs- und Karrieremodelle, Recruiting-Kampagnen
- Kleine aktive Gruppe, fokussierte Aufgabestellung, enger regionaler Bezug, klar definierte Zielgruppe





2—

# Das INQA-Netzwerkbüro: für Netzwerke und Transfer





# Instrumente des INQA-Netzwerkbüros

## Impulse, Entwicklung und Vernetzung:

- **Kompetenzworkshops, Gründungs- und Entwicklungsworkshops, Praxiswerkstätten:** Inhaltliche und Vernetzungsimpulse für Netzwerke
- **Repräsentation** von INQA und dem INQA-NWB auf Veranstaltungen (z.B. Stand auf Messen)
- **Unterstützung** bei Veranstaltungen/Termine des BMAS
- Persönliche **Beratung** der Netzwerke

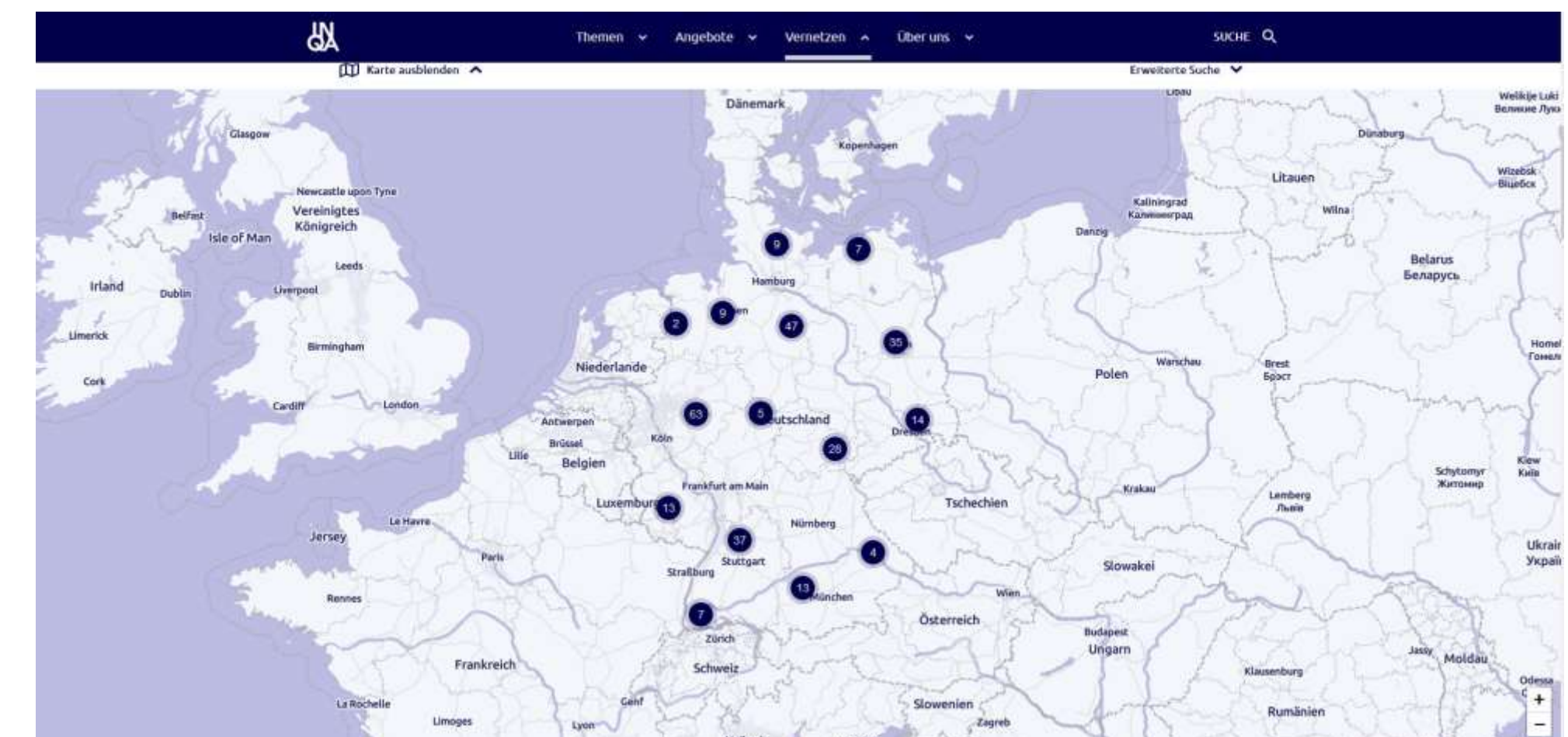
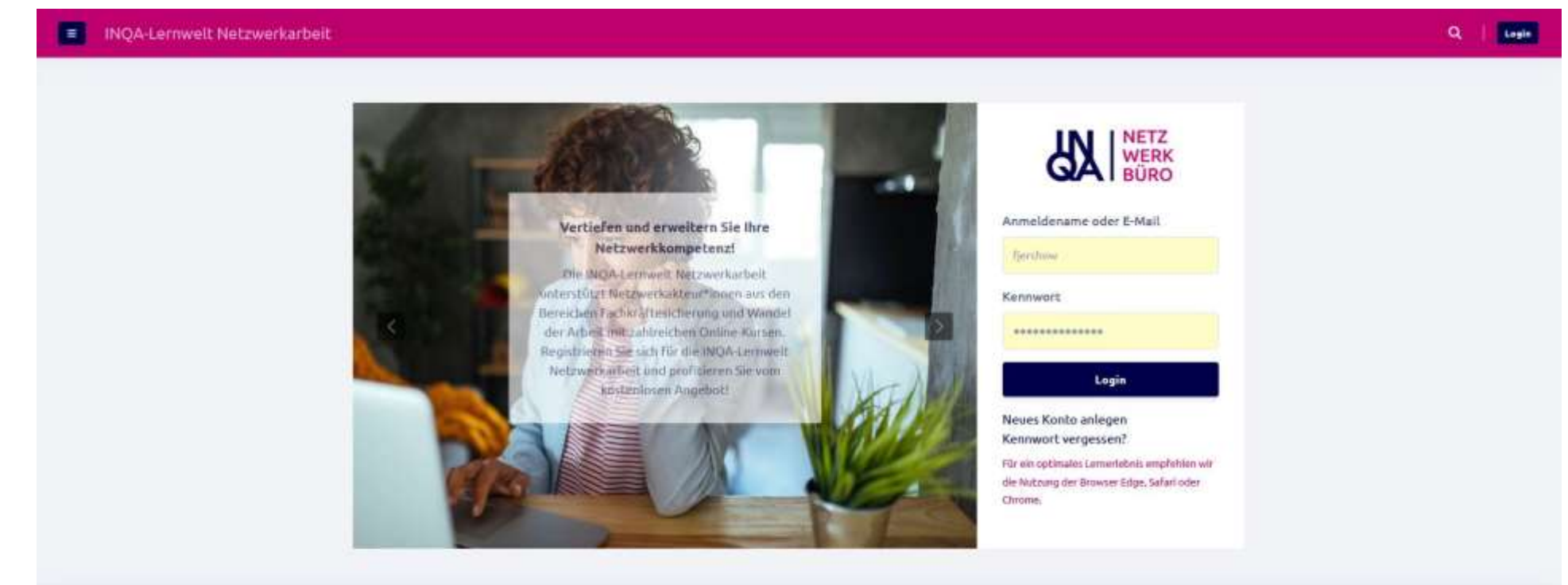




# Instrumente des INQA-Netzwerkbüros

## Wissensaufbau und -zirkulation:

- **INQA.de** – Für die Netzwerkpraxis und Aus der Netzwerkpraxis (z.B. Good Practice Beispiele)
- **INQA-Lernwelt Netzwerkarbeit:** Online-Plattform zum Selbstlernen
- **INQA-Netzwerkkarte und interne Netzwerkdatenbank:** alle Netzwerke und arbeitsmarktrelevante Kontakte auf einem Blick





# Broschüren zum Thema Netzwerkarbeit

- <https://www.inqa.de/DE/mediathek/publikationen/netzwerkarbeit-kompakt-zielgruppen-von-netzwerkarbeit.html>
- <https://www.inqa.de/DE/mediathek/publikationen/netzwerkarbeit-kompakt-engagement-im-netzwerk-foerdern.html>
- <https://www.inqa.de/DE/mediathek/publikationen/netzwerkarbeit-kompakt-oeffentlichkeitsarbeit.html>





4 —

# Kontaktdaten



# Ansprechpartner\*innen im INQA-Netzwerkbüro



**Dr. Johnny Van Hove**  
*Projektleitung*  
[johnny.vanhove@inqa.de](mailto:johnny.vanhove@inqa.de)



**Stefanie Gloede**  
*Stv. Projektleitung*  
[stefanie.gloede@inqa.de](mailto:stefanie.gloede@inqa.de)



**Felix Kösterke**  
*Stv. Projektleitung*  
[felix.koesterke@inqa.de](mailto:felix.koesterke@inqa.de)



**Laura-Lorella Schmeiduch**  
*Projektassistenz*  
[laura-lorella.schmeiduch@inqa.de](mailto:laura-lorella.schmeiduch@inqa.de)

# Ansprechpartner\*innen im INQA-Netzwerkbüro



**Agnese Lahr**  
*Netzwerkberatung*  
[agnese.lahr@inqa.de](mailto:agnese.lahr@inqa.de)



**Michalina Chrzanowska**  
*Datenbank/ÖA*  
[Michalina.chrzanowska@inqa.de](mailto:Michalina.chrzanowska@inqa.de)



**Kathrin Bernhardt**  
*Netzwerkberatung*  
[kathrin.bernhardt@inqa.de](mailto:kathrin.bernhardt@inqa.de)



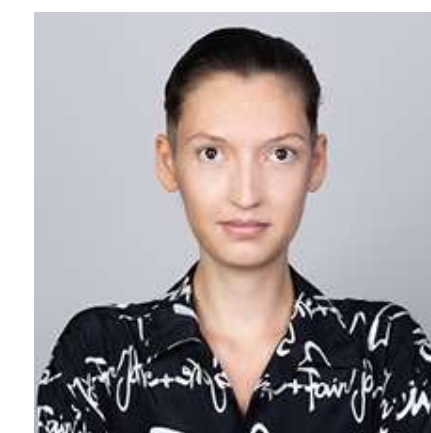
**Kim Beese**  
*Netzwerkberatung*  
[kim.beese@inqa.de](mailto:kim.beese@inqa.de)



**Marlén Mahnkopf**  
*Netzwerkberatung*  
[marlen.mahnkopf@inqa.de](mailto:marlen.mahnkopf@inqa.de)



**Martin Endler**  
*Veranstaltungskoordination*  
[martin.endler@inqa.de](mailto:martin.endler@inqa.de)



**Merlin Lautner**  
*Netzwerkberatung*  
[merlin.lautner@inqa.de](mailto:merlin.lautner@inqa.de)



# Vielen Dank!

#MachtArbeitBesser

