

Ein Projekt der



In Zusammenarbeit mit

interculture.de
Jena • Hamburg • Berlin

Durch Freistaat Thüringen aus Mitteln
des ESF Plus gefördertes Projekt
Zeitraum 01.10.2022 – 30.09.2025



**Kofinanziert von der
Europäischen Union**



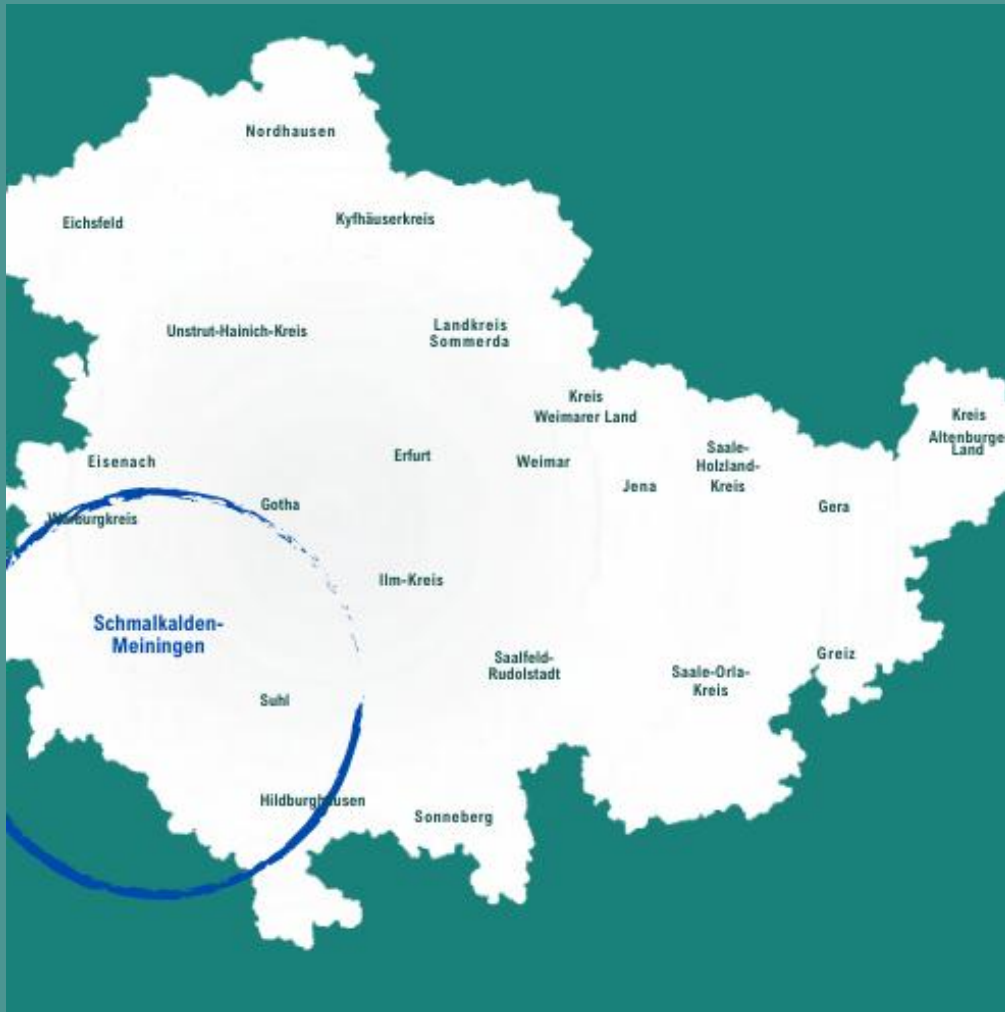
WORT
Weltoffene Region
Thüringens

Südthüringen als weltoffener Arbeits- und Lebensraum

**Erkenntnisse und Transfer aus dem
WORT-Projekt 2022-2025**



Referentin: Simone Treiber
Geschäftsführung interculture.de e.V.



In der Region Schmalkalden-Meiningen:

- starke Wirtschaft: aktuell **5.396 Niederlassungen**² an überwiegend Familien- und KMUs vs. wenig Fach- und Arbeitskräfte
- An Hochschule Schmalkalden **42% Internationale Studierende** > ausgebildete Studierende mit hoher fachlicher Qualifikation vs. kaum Verbleib auf hiesigem Arbeitsmarkt
- **27%** der dt. Studierenden und **44%** der Internationalen Studierenden der HSM **können sich vorstellen unter bestimmten Umständen zu bleiben**
- **76% der Unternehmen** in Südthüringen³ ist **die Unterstützung bei der Gewinnung von Fachkräften sehr wichtig oder wichtig.**

² und ³ IHK Südthüringen, Standortanalyse, 2018

² und ³ IHK Südthüringen, Standortanalyse, 2018
¹⁸ https://www.ihk-st.de/medien/berkturen/01_UNTERNEHMEN/Standortpolitik/Downloads/2018_IHK_Standortanalyse_Gesamt.pdf



WORT
Weltoffene Region
Thüringens



Unser Ziel:

Ziel des Projekts ist es, **Fachkräftepotenziale** unter internationalen Studierenden und Absolvent:innen systematisch zu erschließen und langfristig zu heben.

Internationale Fachkräftebindung und die Entscheidung zu bleiben oder zuzuziehen hängt nicht nur (!) von wirtschaftlichen Faktoren und Möglichkeiten ab, sondern ebenso von der **Frage, ob eine Region als „lebenswert“ empfunden** wird.



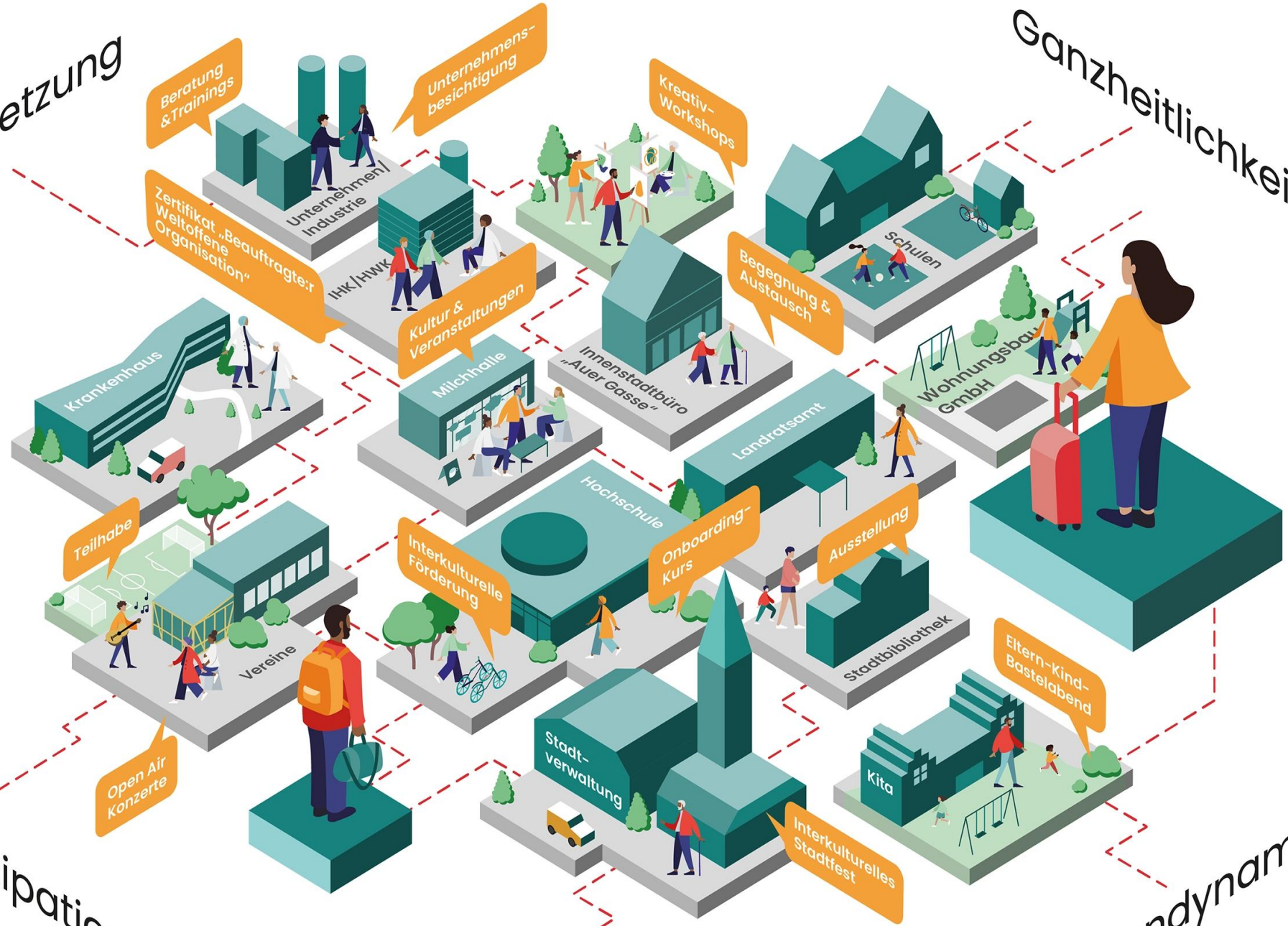
WORT
Weltoffene Region
Thüringens

vernetzung

Ganzheitlichkeit

Partizipation

Eigendynamik



Differenzierte Maßnahmen und **Einbezug aller relevanten Schlüsselakteure im Lebensumfeld**

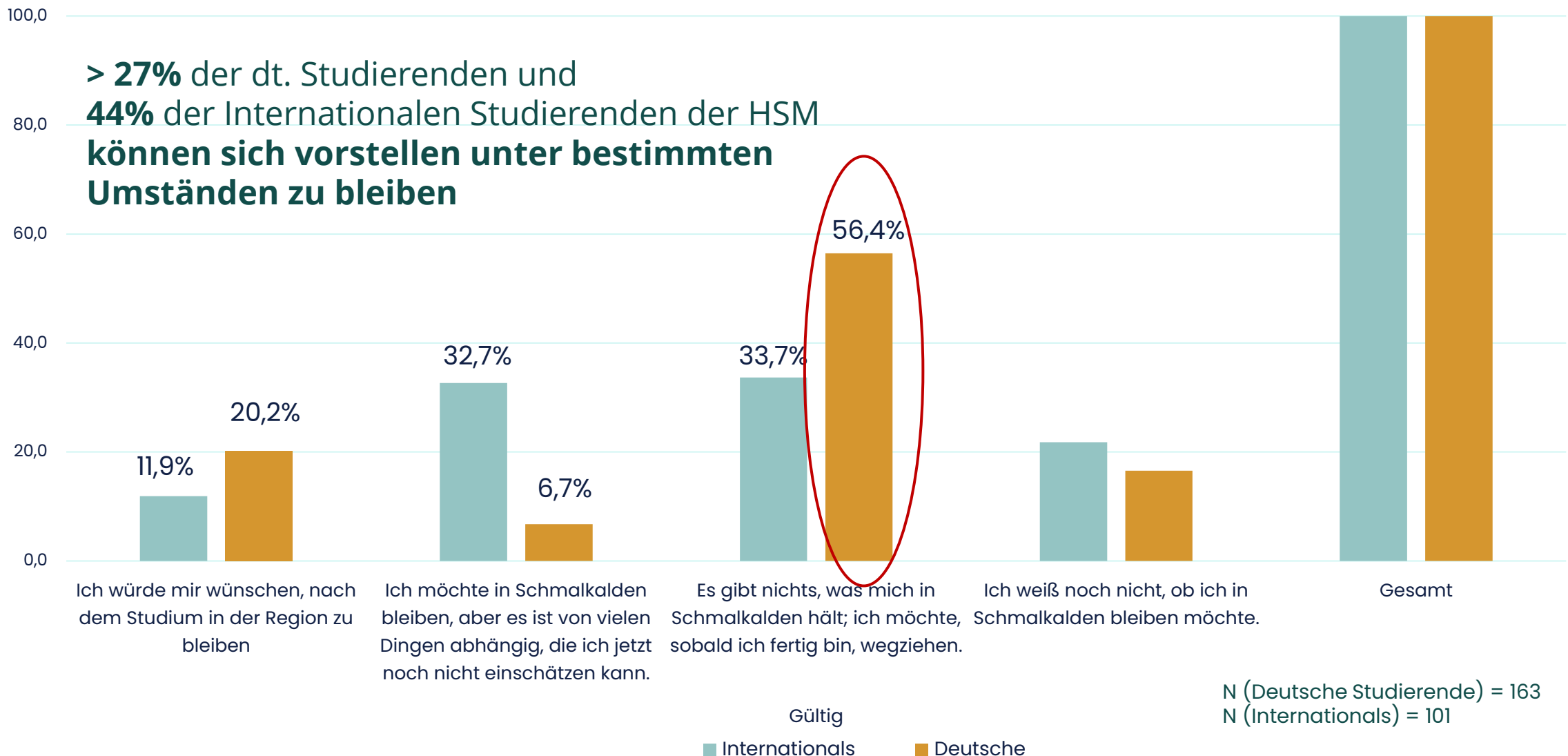
Zwei Begegnungs-orte in Innenstadt Schmalkalden

Die Maßnahmen **kommen allen zugute** und **sind für alle offen**: Nur wenn alle mitgedacht und angesprochen werden, können die Maßnahmen von allen getragen werden.

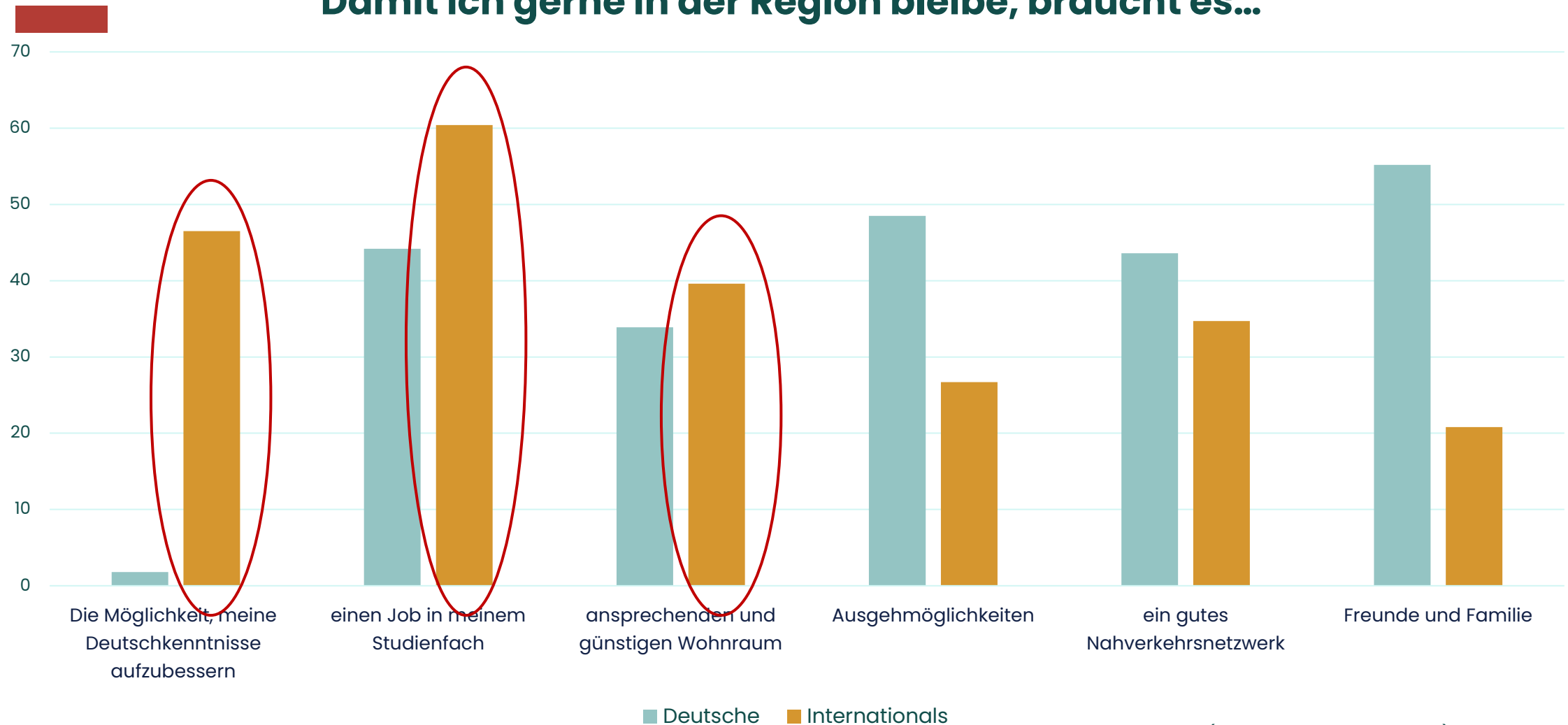


WORT
Weltoffene Region
Thüringens

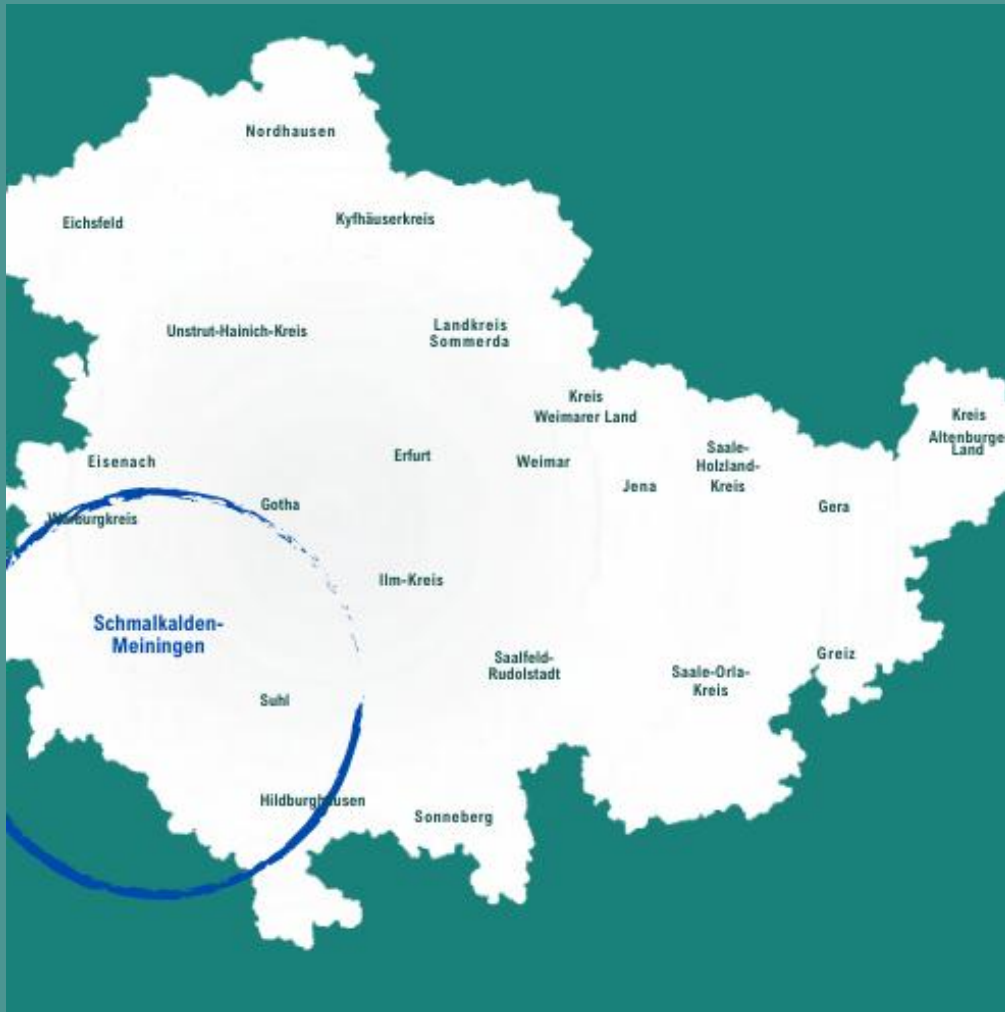
Bleibewunsch deutsche & internationale Studierende



Damit ich gerne in der Region bleibe, braucht es...



N (Deutsche Studierende) = 163
N (Internationals) = 101



International Career Service (ICS)

- **Onboarding-Kurse:** Unterstützung für internationale Studierende, um sich auf den Arbeitsmarkt in der Region vorzubereiten
- **Netzwerktreffen mit Unternehmen:** Arbeitgeber der Region durch Unternehmensbesuche kennenlernen
- **Bewerbungstrainings & Mappen-Checks:** Individuelle Beratung und professionelle Unterstützung für Bewerbungsunterlagen
- **Mentoring-Programm SPIRIT:** Persönliche Begleitung durch erfahrene Fachkräfte und Alumni

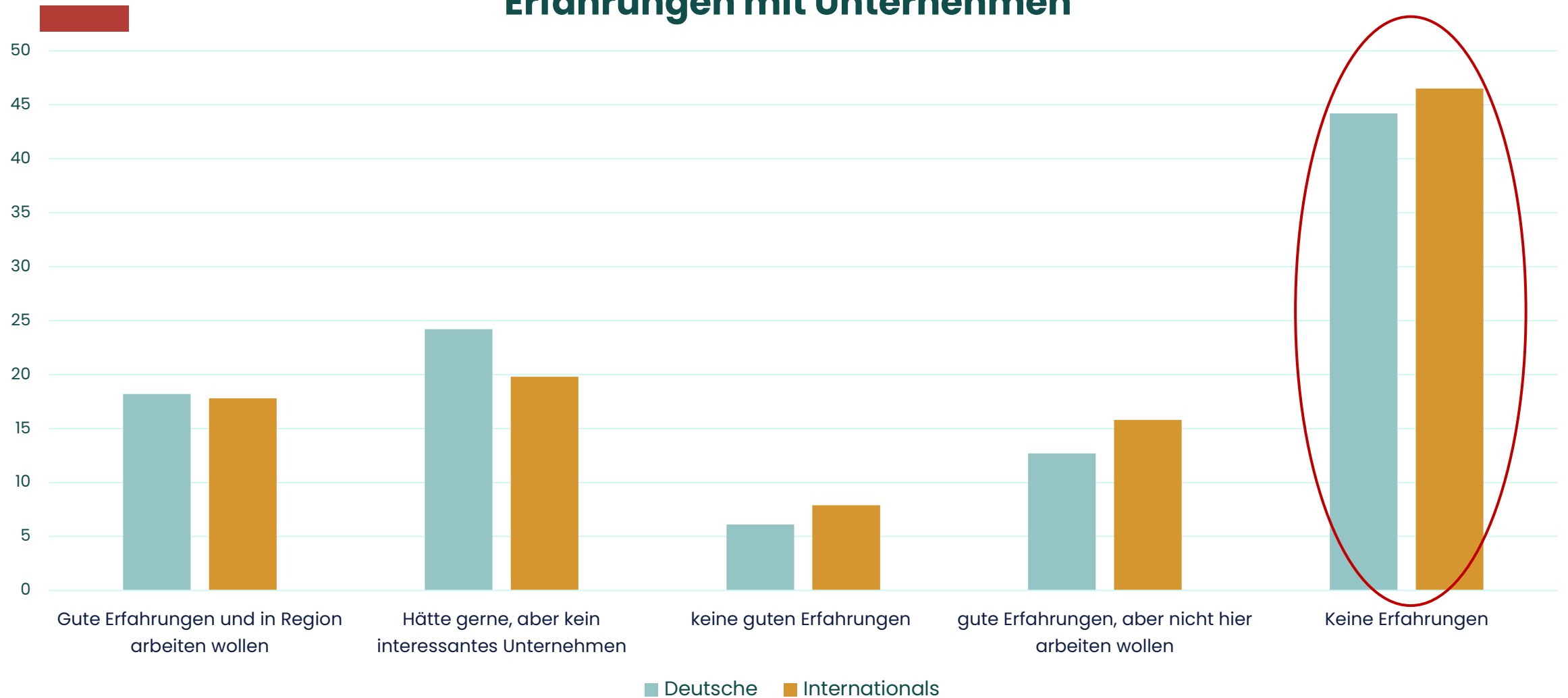
Mit Unternehmen

- **Schulung von Multiplikator:innen**
„Beauftragte Weltoffene Organisation“



WORT
Weltoffene Region
Thüringens

Erfahrungen mit Unternehmen



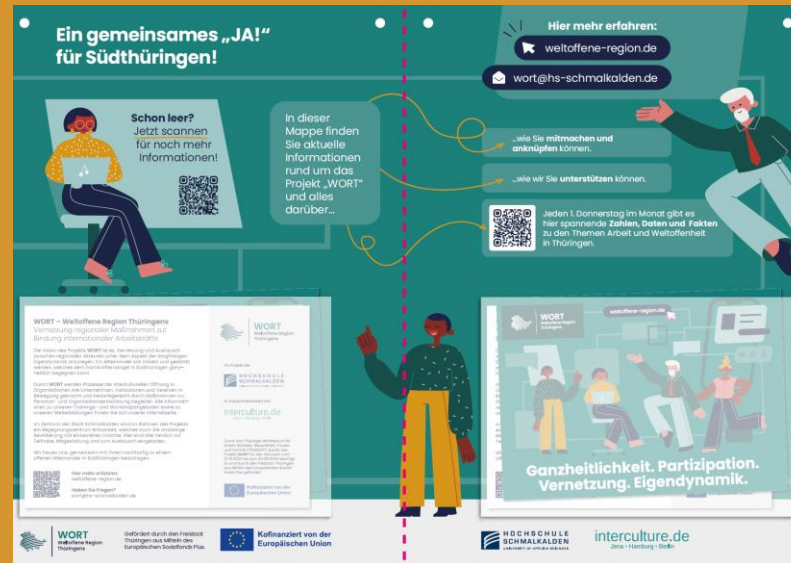
N (Deutsche Studierende) = 163
N (Internationals) = 101

WORT-Handreichungen und News

Menükarte

Unternehmensfolder

Weiterbildung

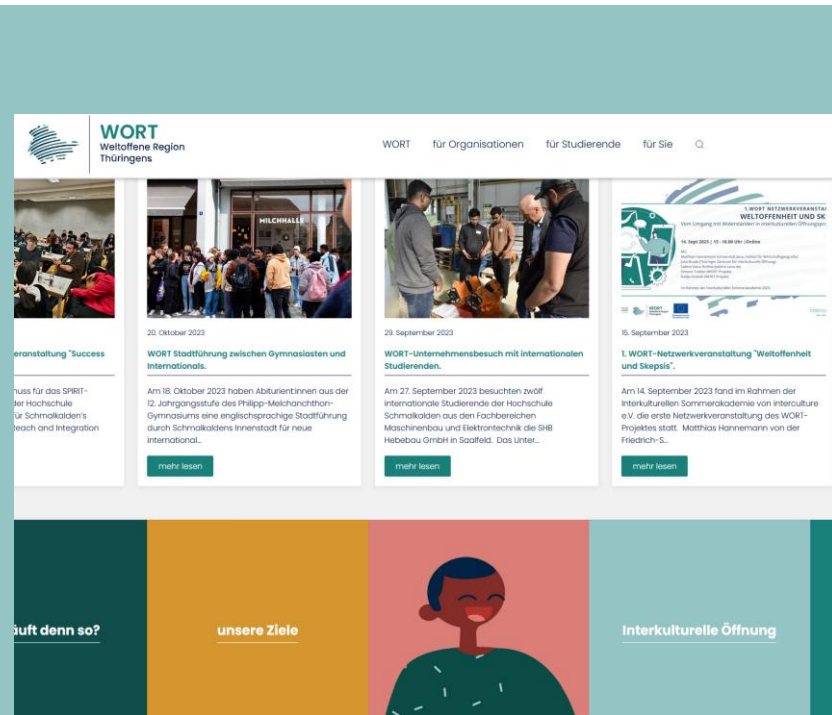


WORD-Handreichungen und News

Homepage

Newsletter

Veranstaltungen



Anmeldung:
wort@hs-schmalkalden.de



<https://www.weltoffene-region.de/wort/veranstaltungen>





WORT
Weltoffene Region
Thüringens

Kontakt

WORT Hochschule Schmalkalden
Auer Gasse 12 | 98574 Schmalkalden

Projektleitung

Martin Langbein

m.langbein@hs-sm.de

International Career Service (ICS)

Christian Simoneit

c.simoneit@hs-sm.de

Simone Treiber

Geschäftsführung interculture e.V.

simone.treiber@interculture.de

